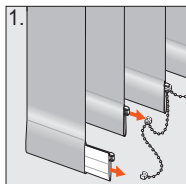




PFLEGEHINWEIS | *Handwäsche 30°*

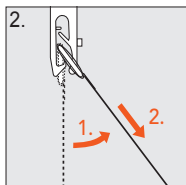
Conseils d'entretien | *Stores à bandes verticales lavage à la main 30°C*

Abnehmen des Behangs vor der Reinigung Dépose des bandes verticales avant nettoyage



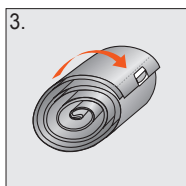
1. Lamellenketten ausklipsen und Beschwerungsplatten aus den Lamellen herauschieben.

1. Déclipser les chainettes et enlever les plaques de lestage.



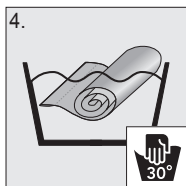
2. Lamellen aus den Lamellenhaken ausklipsen.

2. Décrocheter les bandes verticales.



3. Jeweils bis zu 10 Lamellen locker und ohne zu knicken aufrollen.

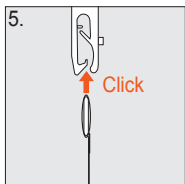
3. Enrouler ensemble jusqu'à 10 bandes sans les serrer et sans former de plis.



4. Lamellenrollen in ca. 30° C warmer Feinwaschmittellauge (z. B. in der Badewanne) 10-15 min. einwirken lassen. Anschließend gründlich spülen. Bitte nicht schleudern oder wringen. Lamellen abtropfen lassen.

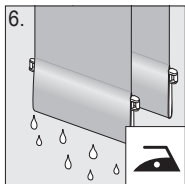
4. Plonger les rouleaux de lamelles dans de l'eau savonneuse tiède (env. 30 °C, produit de lessive pour linge délicat, p.ex. dans une baignoire) et laisser agir pendant 10 à 15 min. Rincer abondamment. Ne pas essorer ni tordre. Laisser égoutter les lamelles

Anbringen des Behangs nach der Reinigung Pose des bandes Verticales apres nettoyage



5. Lamellen feucht in die Lamellenhaken einclippen. Bitte beachten Sie, dass die Vorderseiten der Beschwerungsplattentaschen einheitlich in eine Richtung angeordnet werden.

5. Recrocheter les bandes encore humides. Veiller à ce que les fourreaux de lestage soient tous orientés dans le même sens.



6. Beschwerungsplatten einschieben und Lamellenketten wieder anbringen. Behang mittels Bedienung zum Paket verfahren und unter das Behangpaket gegebenenfalls ein Gefäß zum Auffangen des Tropfwassers stellen. Bei geöffnetem Fenster trocknen lassen. Im Bedarfsfall bügeln.

6. Insérer les plaques de lestage et relier les bandes entre elles à l'aide des chaînettes. Ouvrir le store et le cas échéant, placer un récipient sous le paquet de bandes pour récolter les gouttes d'eau. Laisser sécher en laissant la fenêtre ouverte. Repasser les bandes si nécessaire.

Vielen Dank für den Kauf dieses MHZ Produktes. Damit Sie lange Freude daran haben und die Funktion erhalten bleibt, empfehlen wir, die Pflegehinweise zu beachten.

Nous vous remercions d'avoir acheté ce produit MHZ. Afin que ce dernier vous donne entière satisfaction et fonctionne correctement de manière durable, nous vous recommandons de suivre les instructions de nettoyage ci-dessous .

07-0055-141 / 10.13